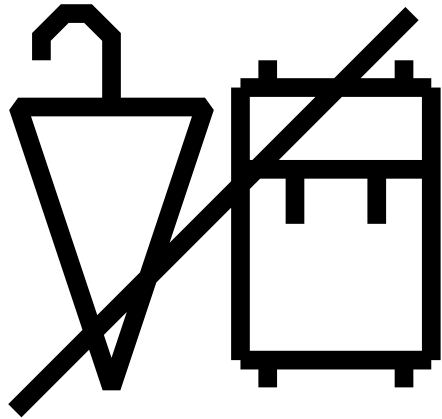


# QUESTIONS/ RÉPONSES AIDÉ À LA VISITE



Les questions en violet s'adressent  
en particulier aux collégiens.

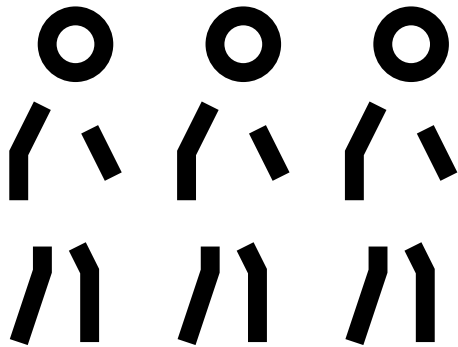
**Pour la bonne conservation des œuvres qui sont fragiles et uniques,  
nous vous remercions de :**



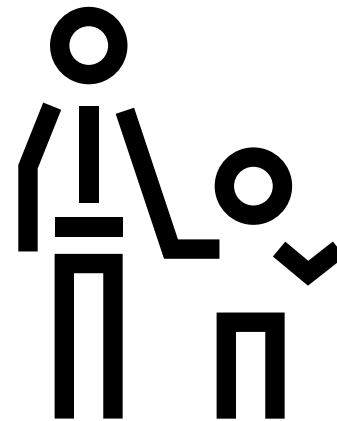
Déposer vos sacs à dos, parapluies, objets volumineux... dans un casier.



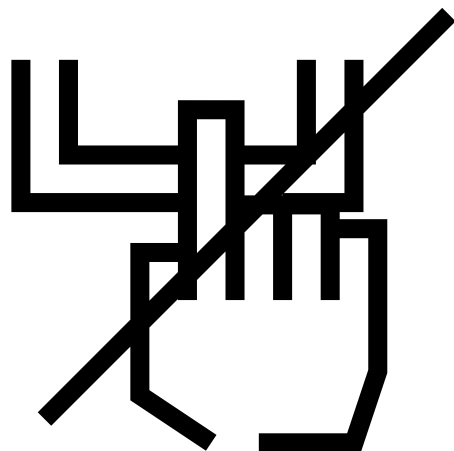
Manger ou boire uniquement dans le hall.



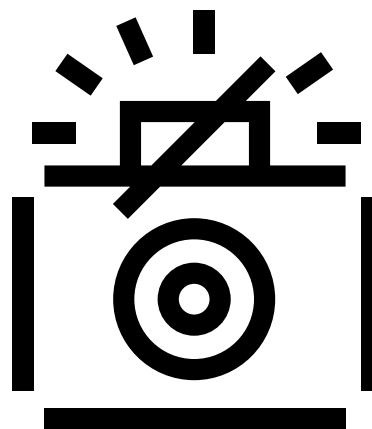
Respecter le calme pour la qualité de visite.  
Ne pas courir dans le musée.



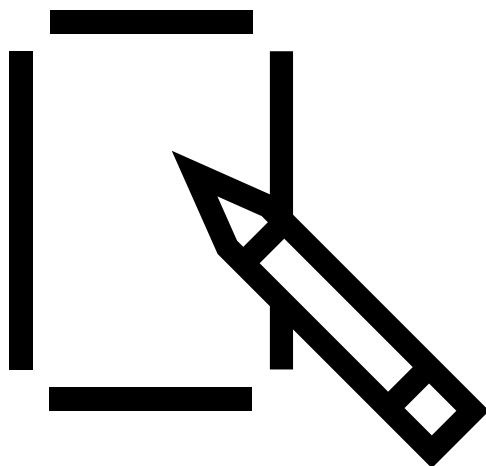
Les enfants restent sous la responsabilité des adultes qui les accompagnent.



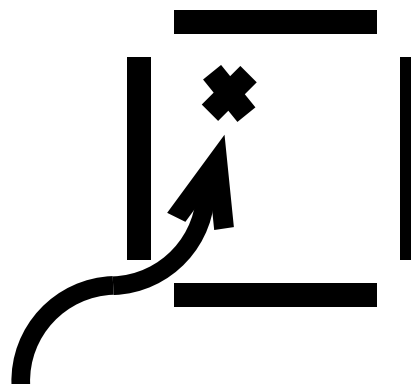
Respecter les œuvres exposées.  
Ne pas les toucher !



Photographier sans flash ni matériel supplémentaire.  
Respecter les droits d'auteur.



Écrire ou dessiner uniquement sur vos documents  
avec un crayon de papier.



Suivre le parcours indiqué.  
Si un groupe en visite guidée est déjà dans la salle,  
merci de passer à l'œuvre suivante

Les cartels sont à votre disposition à proximité de chaque œuvre ou ensemble d'œuvres. Ils vous donnent les informations essentielles sur l'œuvre :

Nom(s) de(s)  
l'auteur(s)

Année et lieu de naissance  
/ Année et lieu du décès

**TONY CRAGG**

1949, ANGLETERRE

Titre de l'œuvre

*CLEAR GLASS STACK*

1999

Année de  
production de  
l'œuvre

Verre

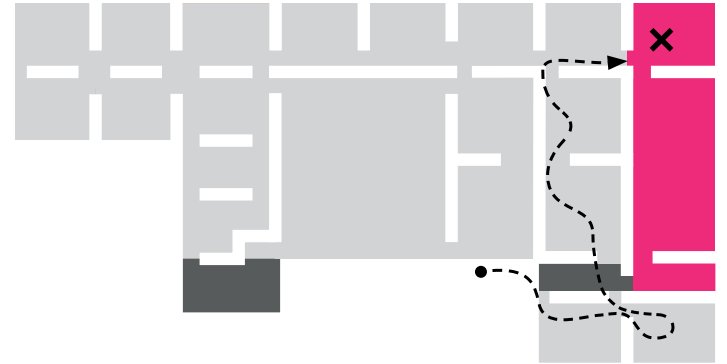
Technique, dimensions, etc.

Achat, 2011

Mode d'acquisition, donateur, année d'entrée dans la collection

# DAMIEN DEROUBAIX *Painter 00 (Delacroix)*, 2018

Huile sur toile,  
200 x 150 cm



## 1. Que représente ce tableau ?

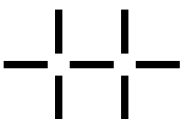
- Une tête, sans son corps, comme une sculpture.

Regardez les œuvres autour de vous. Ce sont d'autres têtes créées par le même peintre (Damien Deroubaix).

## 2. Décrivez les différents éléments qui constituent cette tête, qu'est-ce que vous imaginez ?

- Au niveau du crâne, on observe un tigre à l'air féroce et comme la tête d'un cheval en haut à gauche.
- La bouche semble être une fermeture éclair.
- Les yeux sont ouverts et sans expression.

On peut imaginer que la scène représentée dans le crâne, le cerveau (tigre et cheval) est une scène imaginaire, comme si la tête pensait à cette scène ou était en train de s'en souvenir : une image mentale. La fermeture éclair à la place de la bouche illustre les dents. Elle semble fermée, **comme si tout se passait à l'intérieur de la tête, et que la parole, les idées, ne pouvaient pas en sortir.**





DAMIEN DEROUBAIX *Painter 00 (Delacroix)*, 2018  
Huile sur toile, 200 x 150 cm

---

### 3. Quelles sont les différentes techniques utilisées par l'artiste ?

- Pour les yeux et la bouche : impression à partir d'une gravure sur bois (c'est-à-dire qu'il a gravé une planche de bois puis s'en est servi comme d'un tampon).
- Pour le reste : peinture à l'huile.

### 4. Quel est le titre de l'œuvre ?

- *Painter 00 (Delacroix)* : l'artiste fait référence à Eugène Delacroix, peintre du XIX<sup>e</sup> siècle, qui a ce tigre ce cheval repris ici par Damien Deroubaix.

Pour aller plus loin...

---

**Regardez cette ancienne peinture d'un autre peintre. Damien Deroubaix a copié le tigre.**

Si Eugène Delacroix préfère glorifier le combat à mort des animaux , c'est en fait la lutte même de l'homme contre l'homme qu'il cherche à dépeindre. Voici un extrait de son journal en 1853 : « **Les hommes sont des tigres et des loups animés les uns contre les autres pour s'entre-détruire. [...] Tous ces visages sont des masques, ces mains empressées qui serrent votre main sont des griffes acérées prêtes à s'enfoncer dans votre cœur.** »

## CRÉDITS

1 - Maxime DUVEAU, *SF Charmed House*, 2018.

Fusain sur papier, 205 x 135 cm.

Courtesy de l'artiste et de la galerie Houg © ADAGP, Paris, 2018.

2 - Victor BRAUNER, *Sans titre, 23. 4. 1941*, 23 avril 1941.

Crayon sur papier (14,1 x 12,4 cm) collé sur carton (21,8 x 18,5 cm)

Crédit photo : Yves Bresson/Musée d'art moderne et contemporain de Saint-Étienne Métropole © ADAGP, Paris, 2018.

3 - Sonia DELAUNAY (STERN TERK Sarah Sophie, dit), *Noir et blanc, 1933 / 1969*. Lithographie sur papier, 80,2 x 71,3 cm.

Crédit photo : Yves Bresson/Musée d'art moderne et contemporain de Saint-Étienne Métropole © Pracusa S.A.

4 - Damien DEROUBAIX, *Painter 00 (Delacroix)*, 2018.

Huile sur toile, 200 x 150 cm.

Courtesy de l'artiste et de la galerie In Situ

© ADAGP, Paris 2018.

5 - Erik DIETMAN, *Tête à tête*, 1985.

Bronze et pierre, 48,2 x 89,4 x 14 cm.

Crédit photo : Yves Bresson/Musée d'art moderne et contemporain de Saint-Étienne Métropole © ADAGP, Paris, 2018.

6 - Bernard PAGÈS, *Empreintes de grillage*, 1972.

Gouache, crayon ou encre sur carton, papier, papier crépon ou papier vélin, 33 x 26 cm. Crédit photo : Yves Bresson/Musée d'art moderne et contemporain de Saint-Étienne Métropole © Bernard Pagès.

7 - Michel MAGNE, *Mémoire d'un trou*, avant 1984.

Sérigraphie, 66 x 50,5 cm. Crédit photo : Yves Bresson/Musée d'art moderne et contemporain de Saint-Étienne Métropole © droits réservés.

8 - Matthieu LEHANNEUR, *Portemanteau After Thonet*, 2003.

Bois cintrable à froid, procédé Compwood, 230 x 150 cm.

9 - Fernando & Humberto CAMPANA, *Fauteuil Corallo*, 2004.

Fil de fer courbé soudé et laqué orange, 85 x 159 x 102 cm.

Centre national des arts plastiques. Paris, Musée des Arts Décoratifs.

Crédit photo : éditeur © ADAGP, Paris, 2018.

10 - Jean-Luc VILMOUTH, *Local Time*, 1987 - 1989.

Métal, bois, verre.

Crédit photo : Yves Bresson/Musée d'art moderne et contemporain de Saint-Étienne Métropole

© ADAGP, Paris, 2018.

11 - Pablo PICASSO, *Nature morte pot, verre et orange*, 23 juillet 1944.

Huile sur toile, 33 x 41 cm.

Crédit photo : Cyrille Cauvet/Musée d'art moderne et contemporain de Saint-Étienne Métropole © Succession Picasso.

12 - Gil J WOLMAN, *Un seul jour*, vers 1966.

Scotch et papier collés sur toile, 73,2 x 60,3 x 2,5 cm.

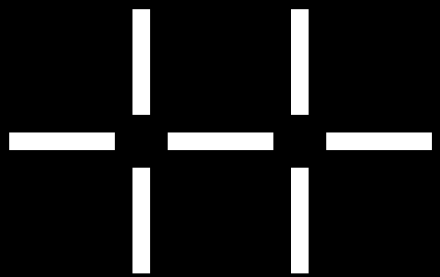
Crédit photo : Yves Bresson/Musée d'art moderne et contemporain de Saint-Étienne Métropole © ADAGP, Paris, 2018.

13 - Hannah COLLINS, *Untitled Self-Portrait, n°2*

(Autoportrait, sans titre n°2), 1984.

Tirage Cibachrome, 32 x 40 cm.

Crédit photo : Yves Bresson/Musée d'art moderne et contemporain de Saint-Étienne Métropole © Hannah Collins.



Un système de protection signale par une sonnerie toute personne s'approchant trop près des œuvres. Merci de vous tenir à minimum 50 cm des œuvres et des objets.

